

O P E L

# ALARME CONNECTÉE /

COMMENT VOUS ABONNER ET ACTIVER CE SERVICE

# ALARME CONNECTÉE /

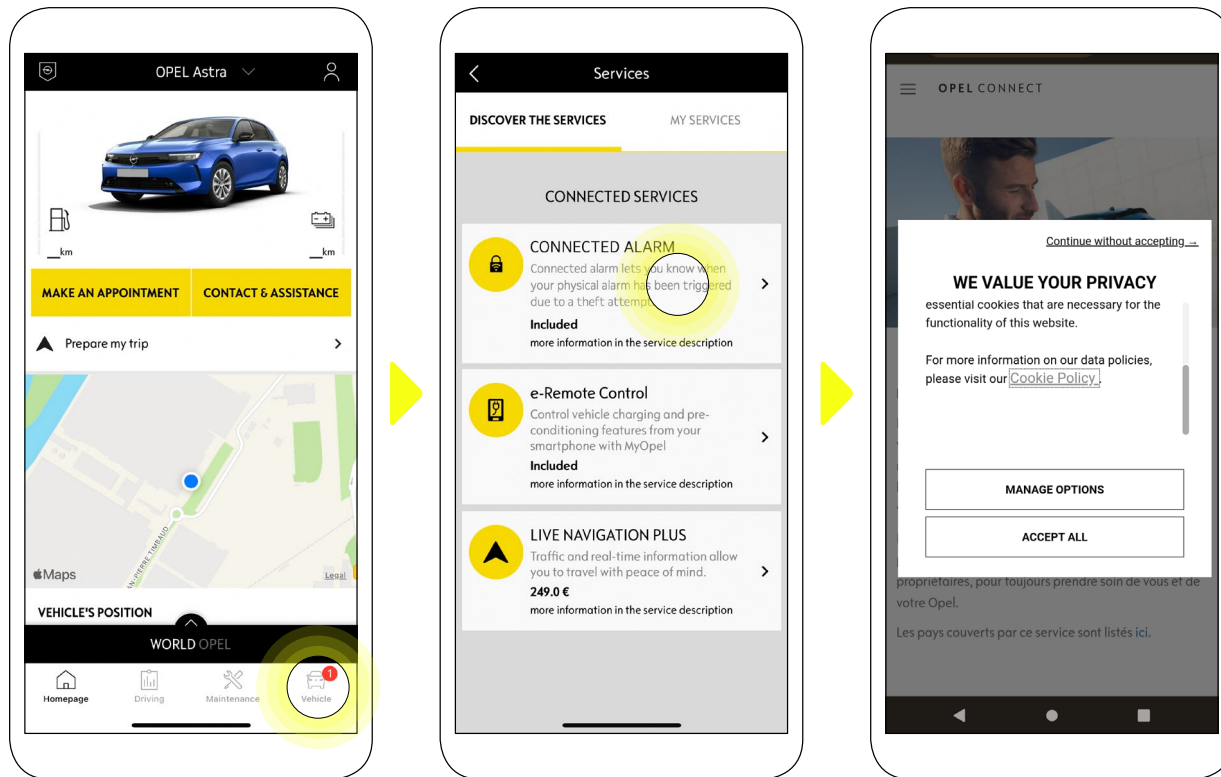


Veillez suivre ce guide pour activer l'Alarme Connectée pour votre véhicule. Ce guide d'utilisation décrit les étapes du parcours que vous devez suivre pour activer l'Alarme connectée de votre véhicule.

Pour pouvoir utiliser le service Alarme connectée vous avez besoin d'un compte "**MyOpel**" et devez enregistrer votre véhicule. Si vous n'avez pas encore installé l'application mobile sur votre smartphone, vous pouvez facilement le faire en téléchargeant l'application à partir de **Google Play Store** ou **App Store**.



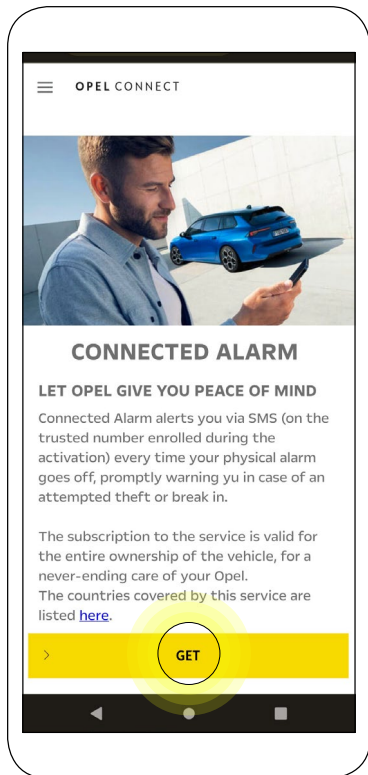
# ALARME CONNECTÉE /



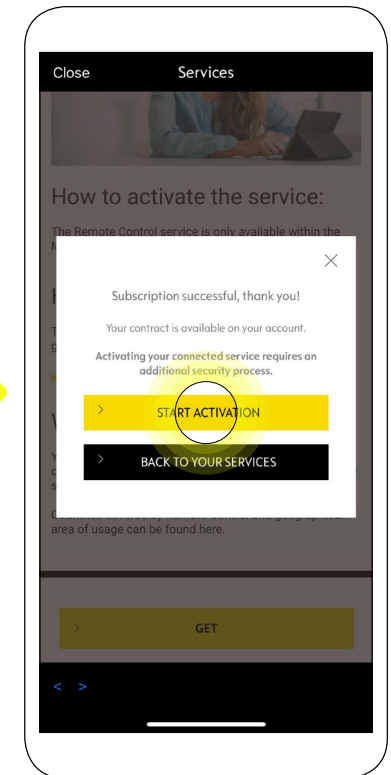
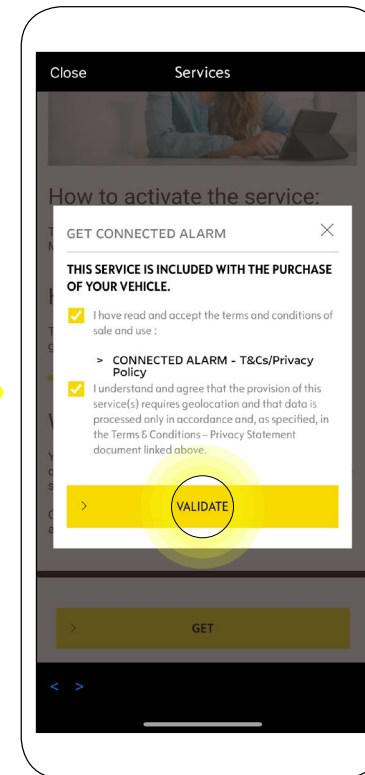
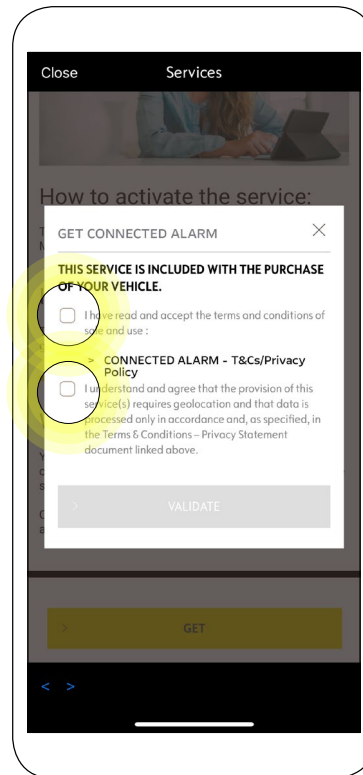
Nous vous invitons à ouvrir l'application MyOpel, dans la section **Services** et à sélectionner "**Découvrir**" pour s'inscrire au service **Alarme connectée**. Vous serez accueilli par une fenêtre contextuelle qui vous permettra de choisir vos préférences en matière de cookies.

\*Toutes les photos sont uniquement à titre d'illustration.

# ALARME CONNECTÉE /



Vous serez redirigé vers la page Activation du service, où vous pourrez lire une description du service **Alarme Connectée** et un résumé de ses avantages. **Faites défiler vers le bas et cliquez sur le bouton « OBTENIR »** pour poursuivre l'activation.

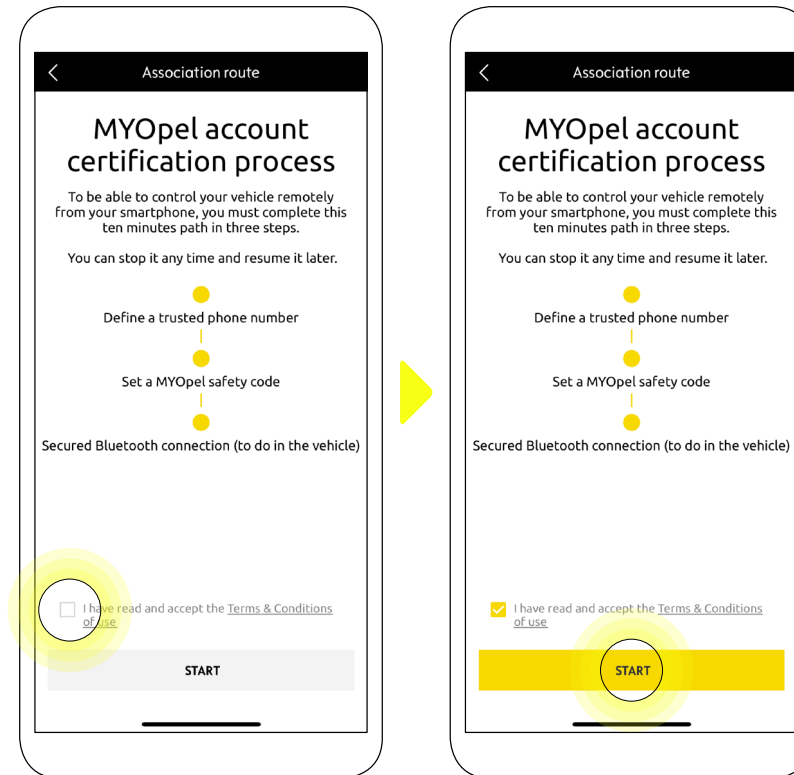


Pour activer le service il est important de lire et accepter les **Conditions Générales d'Utilisation** et, après avoir enregistré vos préférences, vous pouvez démarrer le processus d'activation sur l'application Mobile, en tapant simplement sur "**CONTINUER VERS MYOPEL**".

\*Toutes les photos sont uniquement à titre d'illustration.

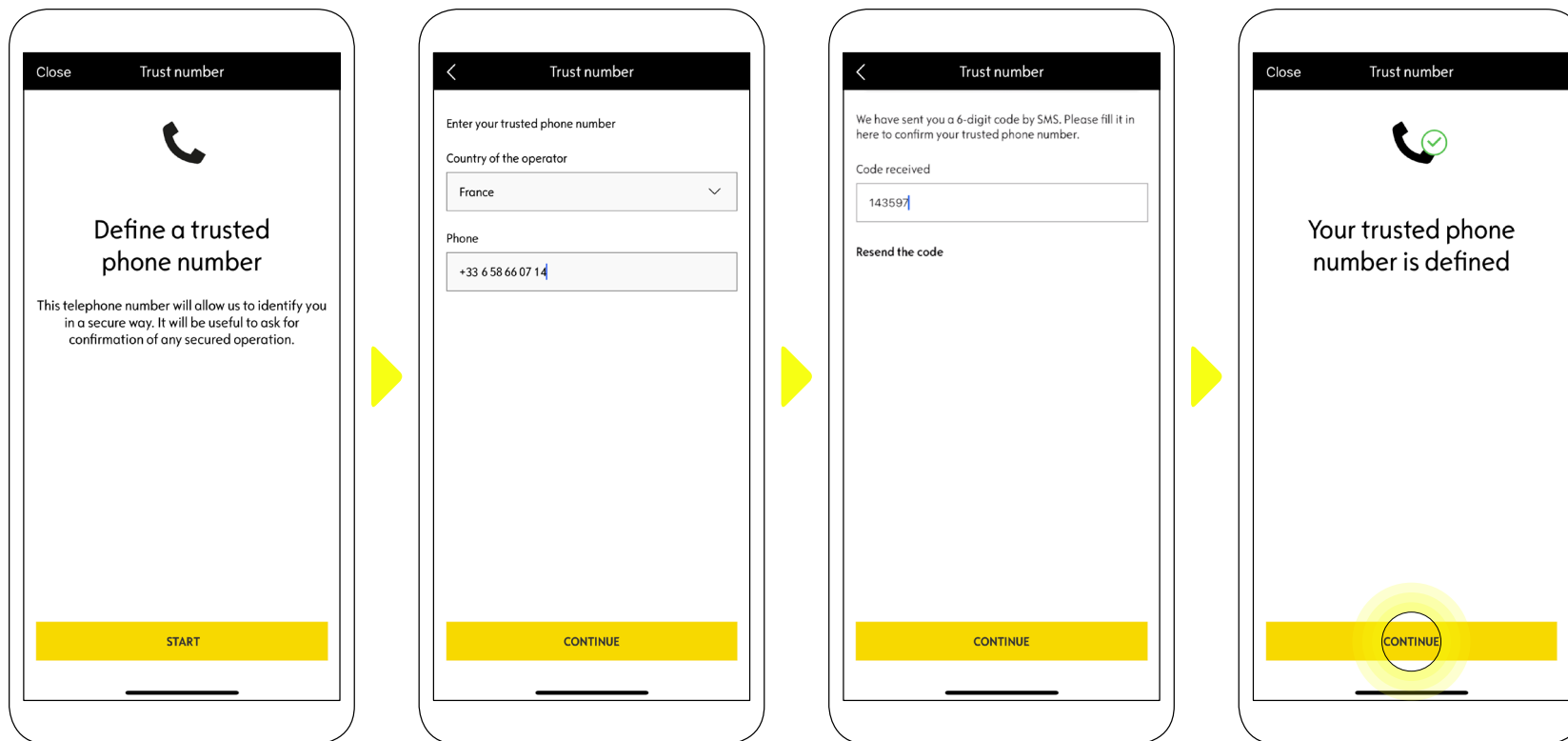
# ALARME CONNECTÉE /

Les 3 étapes que vous devez alors suivre ne vous prendront que quelques minutes et ainsi vous pourrez commencer à profiter de votre Alarme connectée.



\*Toutes les photos sont uniquement à titre d'illustration.

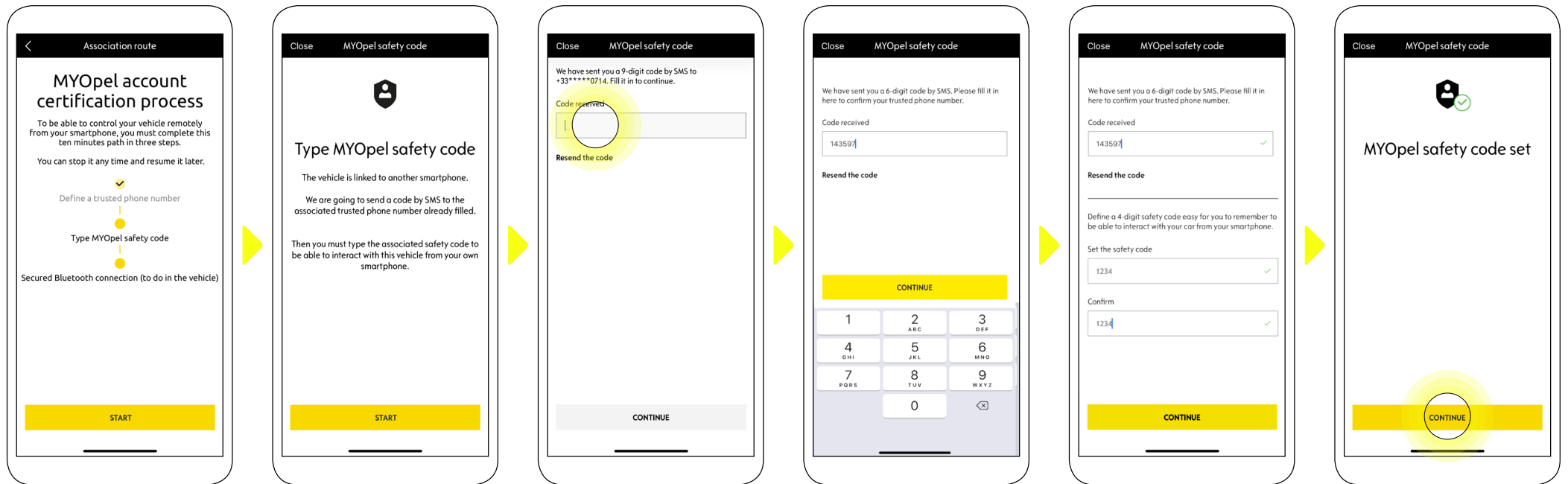
# ALARME CONNECTÉE /



1. Saisissez votre numéro de téléphone et entrez le code reçu par SMS.

\*Toutes les photos sont uniquement à titre d'illustration.

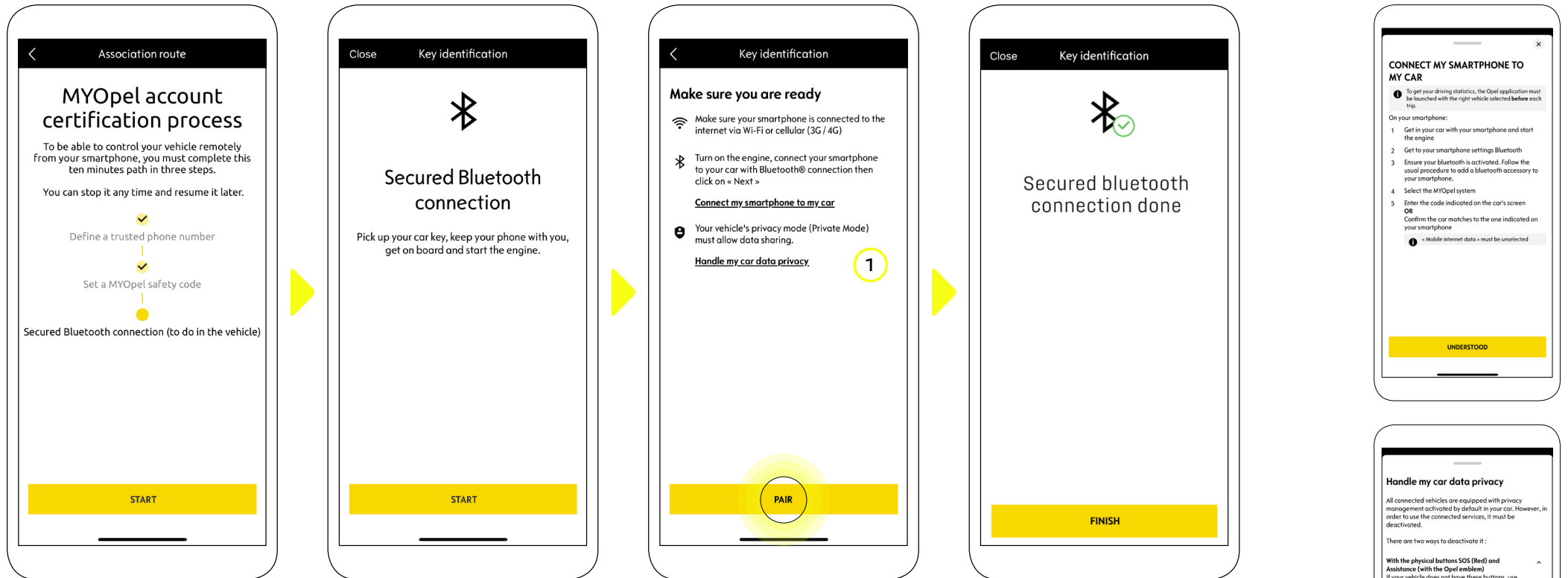
# ALARME CONNECTÉE //



2. Enregistrez votre smartphone et créez  **votre code de sécurité personnel à 4 chiffres**. Pour démarrer cette étape, vous recevrez un code temporaire par SMS. Saisissez le pour enregistrer votre téléphone puis créez  **votre Code de Sécurité**. Ce code vous permettra de sécuriser l'accès à distance à votre véhicule et d'utiliser les fonctions de votre Alarme Connectée.

\*Toutes les photos sont uniquement à titre d'illustration.

# ALARME CONNECTÉE /



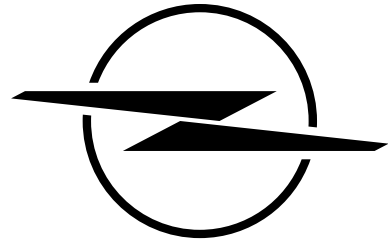
**3.** Connectez votre téléphone mobile à votre véhicule à l'aide du **Bluetooth**. Une fois installé dans votre véhicule, démarrez le moteur, activez le Bluetooth sur votre téléphone portable, et cliquez sur **"ASSOCIER"** pour démarrer l'association.

Maintenant votre service Alarme Connectée est actif.

\*Toutes les photos sont uniquement à titre d'illustration.

**1**  
Remarque : Veuillez à lire au préalable les sections « Connecter mon smartphone à ma voiture » et « Gérer la confidentialité des données de ma voiture ».





**O P E L**